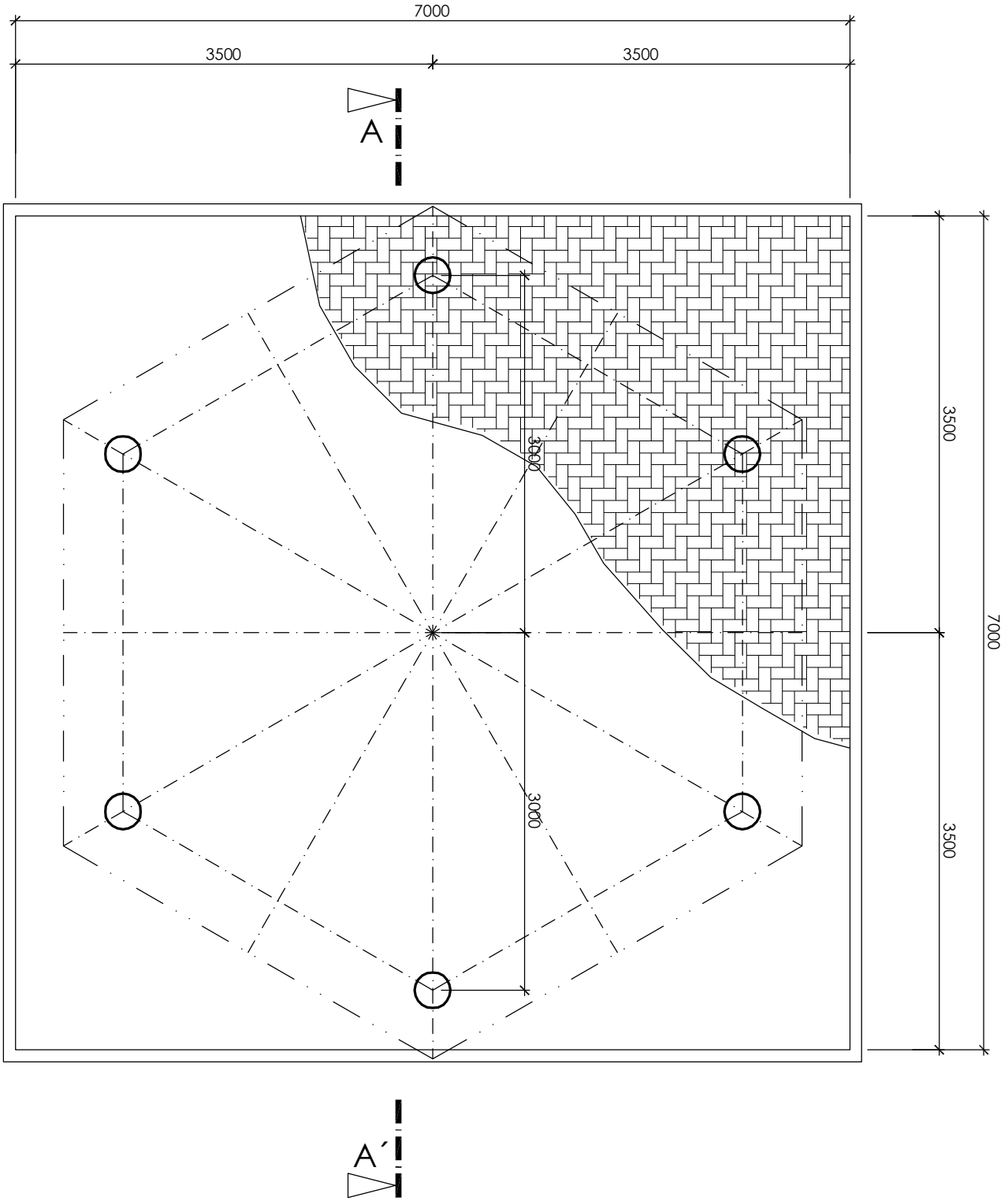
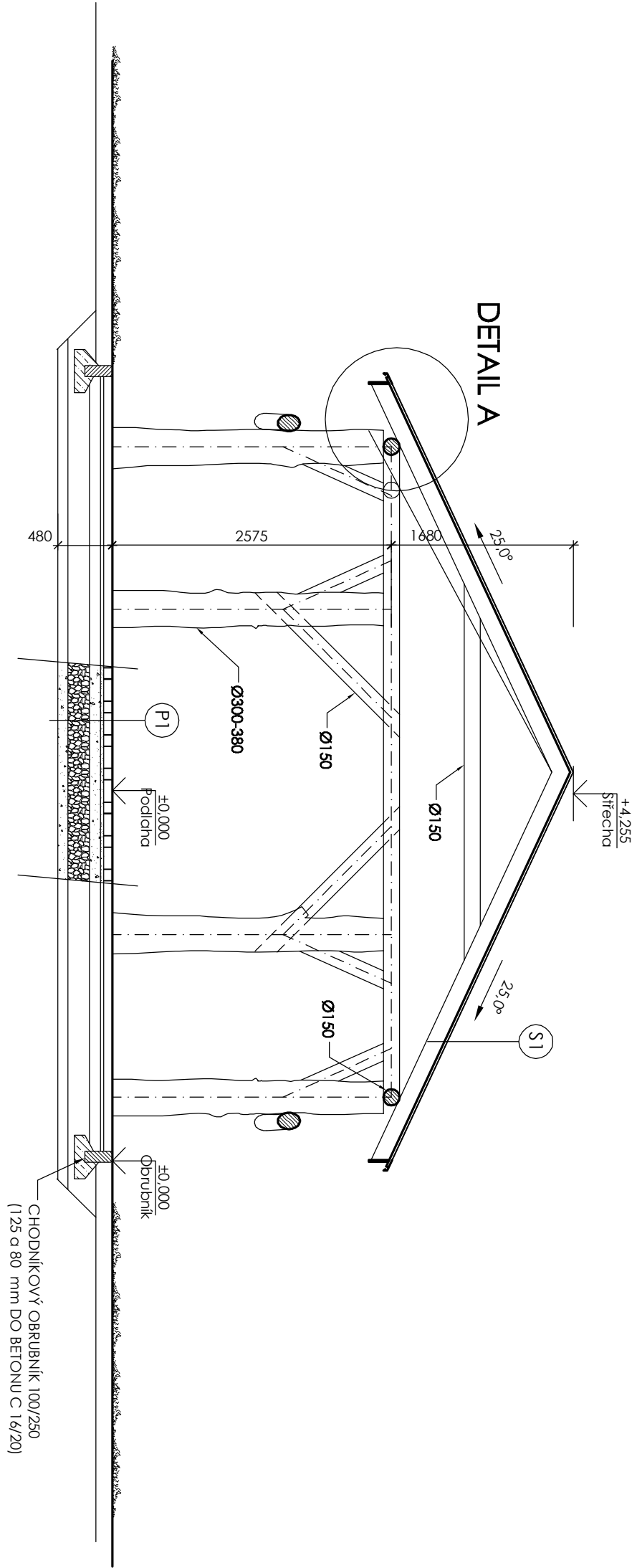


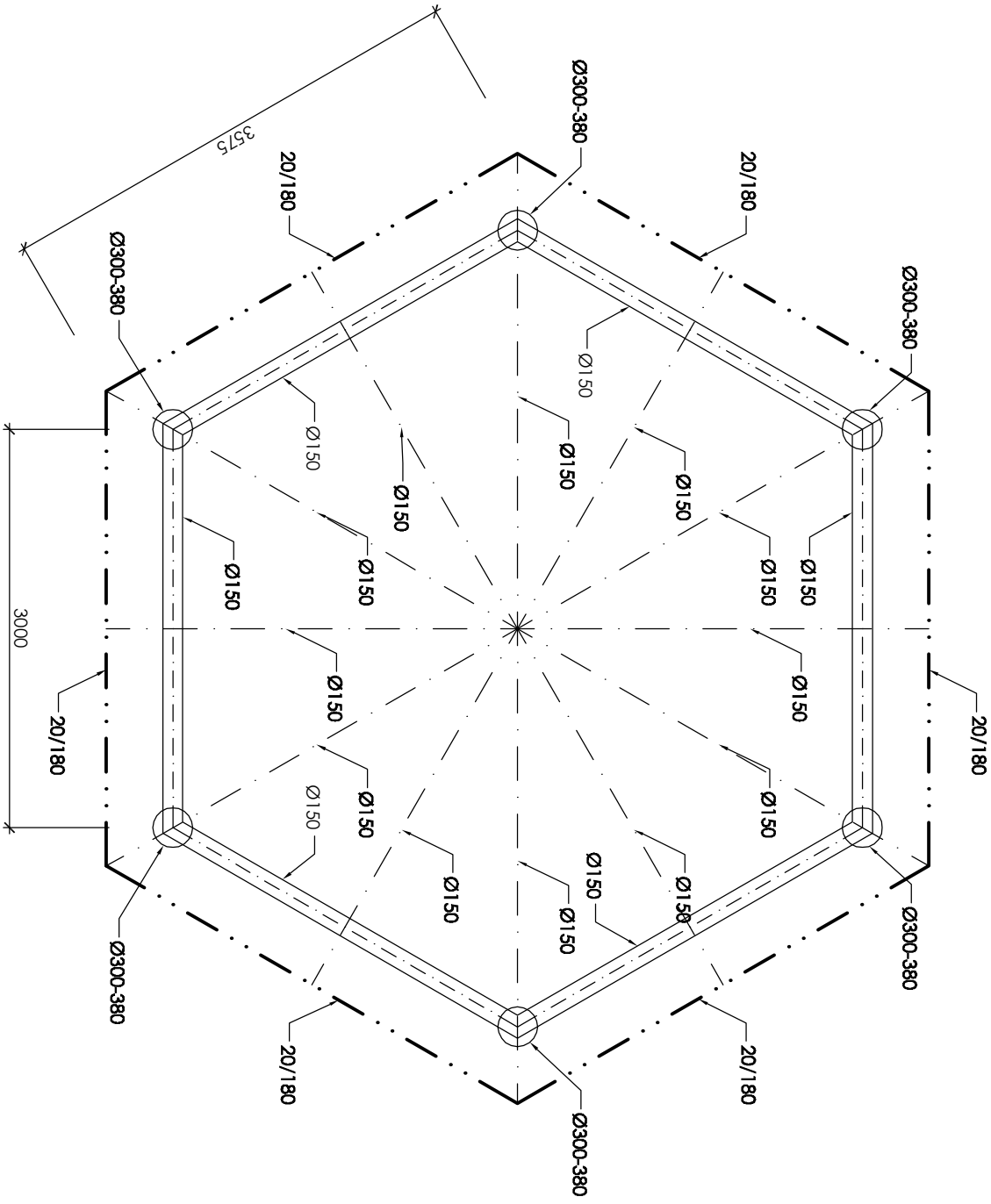
PŮDORYS



ŘEZ A - A'



KONSTRUKCE ALTÁNU

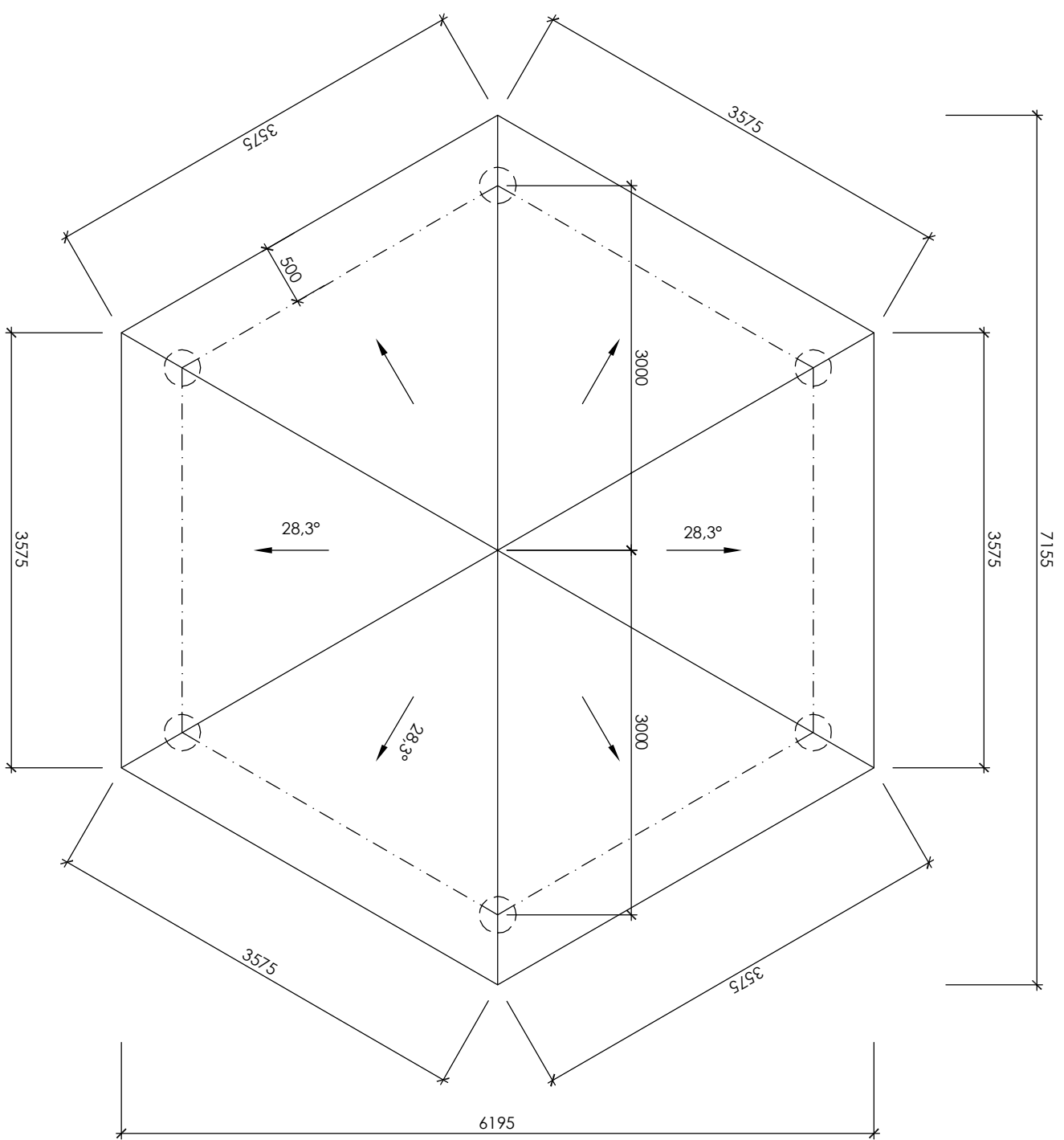


INFORMATIVNÍ VÝPIS MATERIÁLU -

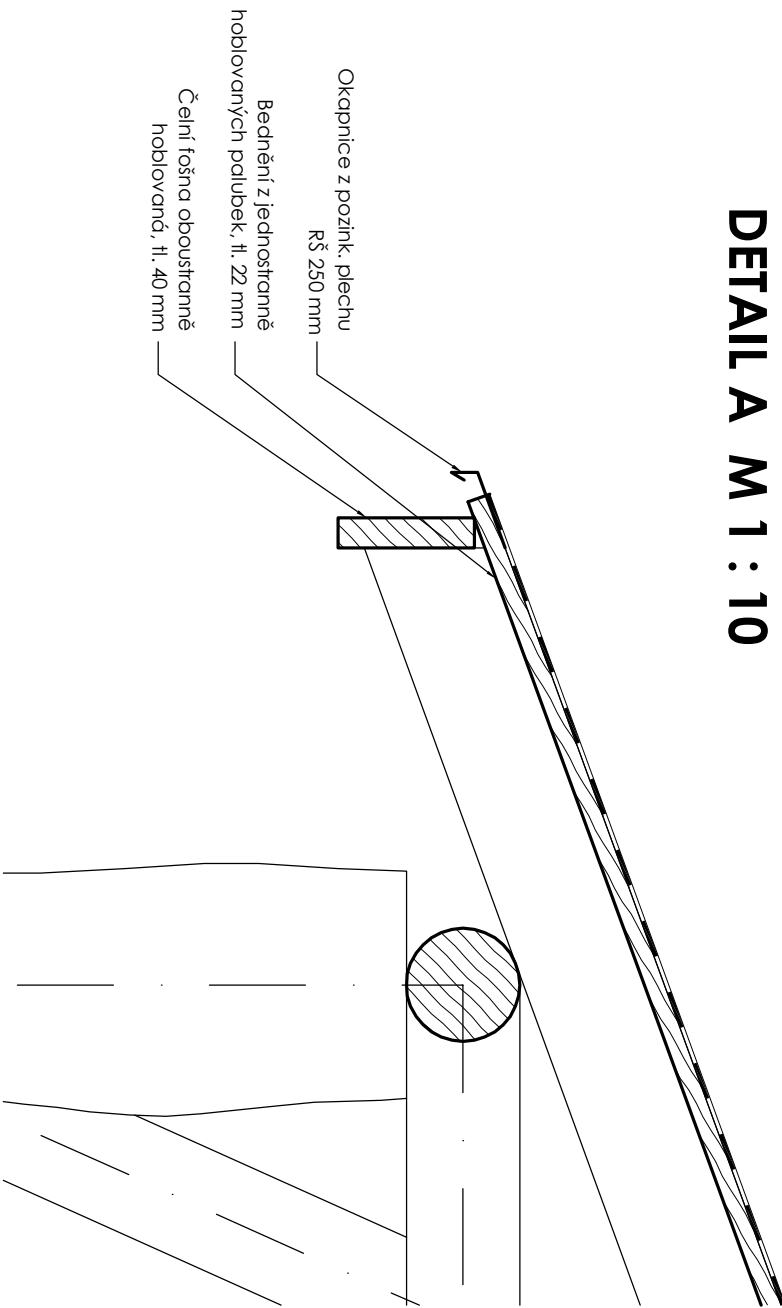
SLoupY -	Ø300 - 380 mm - DL. 2900 mm -	6 ks
VÁZNIČE -	Ø150 mm - DL. 3100 mm -	6 ks
VZPĚRY -	Ø150 mm - DL. 1900 mm -	12 ks
KROKVE -	Ø150 mm - DL. 4000 mm -	6 ks
VRCHOLOVÉ ŽIVĚNÍ -	Ø150 mm - DL. 3600 mm -	6 ks
ČELNÍ POŠŇA -	Ø150 mm - DL. 2750 mm -	3 ks
BEDNĚNÍ -	40/180 mm - DL. 3575 mm -	6 ks
	TL. 22 mm -	44,40 m²

POZN.: V PROJEKTU SE UVAŽUJE TYPIZOVANÝM VÝROBKEM

POHLED NA STŘECHU



DETAIL A M 1 : 10



V PROJEKTU SE UVAŽUJE S TYPIZOVANÝM VÝROBKEM DOSTUPNÝM NA ČESKÉM TRHU

±0,000 = 558,500 m n. m (BpV)

Pozn.: Před prováděním stavebních prací je třeba všechny v dokumentaci uvedené rozměry překontrolovat

Ing. Milan Kaláb - Projektová a inženýrská kancelář, Mělníkovo 1148, 356 01 Sokolov			
IČ: 124 05 744		DIČ: CZ594120677	
Číslo autorizace: 0300295		Tel.: 777 550 412	
e-mail: milan.kalab@molica.com		Podpis: Milan Kaláb	
Projektant:		Ing. Milan Kaláb	
Zodpovědný projektant:		Ing. Milan Kaláb	
Stavebník:		Střední lesnická škola Žitčice, p. o.	
Soutěžní areál pro práci s motorovou pilou		Žitkov 345, 364 52 Žitčice	
Stavba:		Datum: 11/2021	
Účel:		DPS	
Předmet:		Měřítko: 1 : 50	
ALTÁN		Průběh čísla: D.1.1-02	

Výkres je autorským majetkem Ing. Milana Kalábova. Všechny práva jsou vyhrazena. Všechny rozměry jsou v souladu s projektem a jsou určeny pro výrobu stavebního povolení.